

TEAM*up*WORKSpA
IL FUTURO DELLE IMPRESE ITALIANE

Milano, 18/11/2014

ESSERE IL FUTURO DELLE PMI ITALIANE



nasce da un gruppo di manager e imprenditori convinti che
la crescita dell'impresa crea profitto e valore
e quindi benessere sociale.

Uno spirito imprenditoriale innovativo che interviene nell'impresa apportando
managerialità, competenze e investendo capitali.

Team up Work privilegia lo sviluppo di aziende destinate a durare nel tempo, valutando il ritorno dell'investimento con logiche innovative, non più legate alla massimizzazione del ritorno nel breve periodo, bensì ad un incremento durevole del valore dell'impresa stessa.

Team up Work, con una visione moderna dell'imprenditoria, riporta la finanza al servizio dell'impresa, ricercando redditività basata su fondamentali industriali ed economici.

LE PICCOLE IMPRESE ITALIANE DA UN POTENZIALE INESPRESSO A UN'ESPRESSIONE DI POTENZA

Team up Work è un Progetto di Sistema:

- Promosso da manager, imprenditori e investitori.
- Dedicato e destinato a favorire la crescita delle Piccole Imprese Italiane
- Aperto, grazie all'accordo di partnership con BacktoWork24 (Gruppo 24 ore)
- Votato a canalizzare gli investimenti sul patrimonio delle imprese (prodotto, know how, brand), sul lavoro e le competenze come fattore di "garanzia" per la valorizzazione delle imprese stesse e per chi investe.

MANAGERIALITÀ E CAPITALE

per accelerare il processo di creazione del valore mettendo a disposizione competenze professionali e risorse finanziarie commisurate alle reali esigenze delle aziende.



- un progetto di sistema unico ed originale che nasce con l'intento di contribuire allo sviluppo delle Piccole Imprese, con modalità di investimento innovative.
- una holding che si quota in Borsa entro un anno – grazie alla credibilità del progetto e al curriculum professionale dei suoi soci e alle potenzialità delle imprese partecipate .
- una buona opportunità di investimento per investire in buone opportunità

L'iniziativa, soprattutto in questo momento di congiuntura negativa, rappresenta anche uno strumento di grande valenza socio-economica.

LE RISORSE

TuW è pronta ad iniziare il suo iter di incontro con aziende che vogliono intraprendere insieme la strada della crescita.

La possibilità di essere tra le prime realtà che partecipano ad un progetto innovativo di valenza nazionale ed internazionale, garantirà una grande visibilità, anche grazie alla quotazione in Borsa prevista per TuW nei prossimi mesi.

TuW si affianca alle aziende nel percorso di crescita, nel rispetto della loro imprenditorialità, con capitale finanziario ed umano.



IL MERCATO DI RIFERIMENTO

Le PMI rappresentano la spina dorsale della nostra economia, sono infatti una risorsa di inestimabile importanza, non solo a livello economico, ma anche sociale ed occupazionale.

Micro e Piccole Imprese Italiane

67,6% dell'occupazione

La percentuale di occupazione creata dalle PMI italiane è pari all'80% (66,5 in UE); solo il 20% è impiegato in grandi imprese (33,5% in UE).

Numero medio dipendenti per impresa	
Micro	1,98
Piccole	17,67
Medie	96,60

DAL SUCCESSO DELL'IMPRESA PASSA IL BENESSERE SOCIALE

- La PMI italiana deve essere protagonista di un **cambiamento culturale** che la porti a riconciliare il proprio successo economico-finanziario con il progresso sociale
- Le imprese soffrono per la mancanza di liquidità, ma **le idee imprenditoriali e l'innovazione non hanno certo rallentato il loro passo**
- Il «cambiamento» avvenuto nei mercati finanziari accresce l'esigenza di strutture societarie che organizzino **l'investimento di carattere industriale** in modo professionale ed evoluto, riunendo le competenze dei diversi attori in grado di fornire le necessarie soluzioni
- Le imprese italiane vivono in questi anni **un importante momento di cambiamento**, quello del passaggio generazionale, che rappresenta per gli investitori una grande opportunità

Il contesto economico sin qui descritto offre numerose opportunità in quanto:

- il tessuto industriale italiano è costituito essenzialmente da PMI
- molte PMI vantano, con i loro prodotti, posizioni primarie a livello mondiale in alcuni ambiti industriali ed hanno ancora grosse potenzialità di crescita soprattutto all'estero
- le PMI hanno la necessità di rivolgersi, a causa della fine dell'era bancocentrica (stretta delle erogazioni bancarie), al mercato dei capitali privati
- l'investimento in PMI è trainato dalla strategia industriale
- gli investitori esteri sono molto interessati al mercato italiano

TuW permette di cogliere queste opportunità con un ottica innovativa per garantire una crescita alle imprese partecipate sul medio lungo termine.

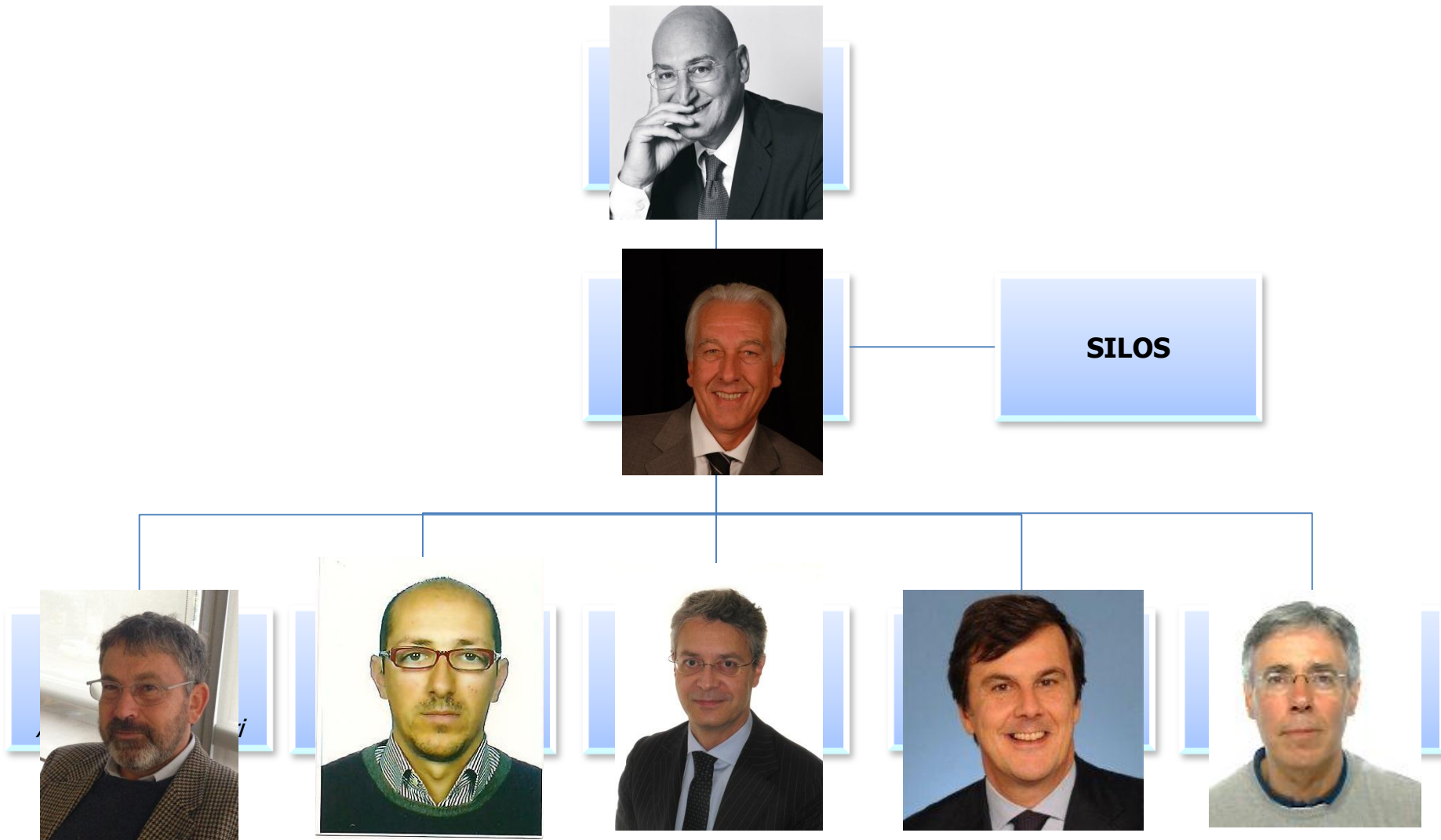
LA HOLDING

TuW S.p.A. vuole proporsi ad investitori privati e istituzionali come una Holding di partecipazione unica dove i Promotori, Manager e Imprenditori, sono i primi a crederci e a rischiare.

Caratteristiche:

- elevato numero di soci partecipanti grazie anche allo status di «public company» risultante dalla quotazione
- sistema di corporate governance forte ed indipendente
- approccio manageriale con visione imprenditoriale e industriale nella valutazione dell'investimento (la finanza al servizio dell'impresa!)
- creazione di valore durevole
- logiche di ritorno dell'investimento «libere» dal breve/medio termine e orientate alla valorizzazione della partecipazione
- capacità di offrire servizi integrati alle aziende partecipate

STRUTTURA ORGANIZZATIVA



STRUTTURA ORGANIZZATIVA (silos)



Andrea Ferraris



Paolo Sandri



Francesco Squintu



Giancarlo Villa



Alessandro Mallamo



Marcello Andretta



Giovanni Cordone



Tommaso Giocoladelli



Umberto Previti



Luigi Stavolone



Antonio Ciriani



XXX

IL PARTNER

BACKtoWORK24 - Gruppo 24 ore

BACKtoWORK24 è una nuova società del Gruppo 24 Ore, la cui missione è accompagnare le piccole imprese nella ricerca di **competenze qualificate**, utili ad affrontare il mercato attuale, e **di risorse finanziarie** necessarie per i progetti di sviluppo.

BacktoWork24 attrae:

- ✓ **manager, dirigenti e professionisti** che vogliono investire capitali propri ed esperienza per diventare soci e partner delle aziende.
- ✓ **investitori privati** che apportano risorse economiche

ISCRITTI

I NUMERI



Aziende

2680



Manager

1915



Top Manager

213



Investitori

331

BACKtoWORK24 - Gruppo 24 ore (segue)

Gli obiettivi:

- **attrarre investimenti e risparmio privato verso le piccole imprese.**
- **trasformare i manager in imprenditori;** quindi co-interessati e co-responsabili, in quanto soci, dell'andamento dell'azienda in cui intraprendono una nuova carriera professionale.
- **fornire alle piccole aziende la possibilità di acquisire professionalità manageriali** necessarie al loro sviluppo, aprendo il proprio capitale sociale a manager/investitori, che apportano così anche risorse finanziarie, oggi difficili da ottenere attraverso il sistema creditizio.

La partnership con BacktoWork24 consente a TuW:

- di avere una pipeline continuativa di opportunità/imprese nella quale individuare aziende meritevoli di un investimento da eventualmente affiancare a quello del manager iscritto alla piattaforma di BacktoWork24.
- di avere la possibilità di proporre alle aziende iscritte al portale di BacktoWork24 servizi di consulenza.
- di avere l'opportunità di coinvestire con i manager iscritti alla piattaforma di BacktoWork24

LA STRATEGIA DI INVESTIMENTO

LA STRATEGIA DI INVESTIMENTO

TuW intende intervenire nel capitale delle micro e piccole imprese, apportando capitali anche attraverso fonti alternative quali la quotazione in Borsa.

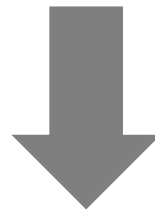
IL CRITERIO DI INVESTIMENTO PRINCIPE SARÀ INDUSTRIALE

- **visione strategica:** driver dell'operazione finanziaria.
- **cultura manageriale:** portatrice di capitale e il motore della crescita di valore dell'impresa.
- **cultura dell'Equity:** quotazione in Borsa.

CRITERI DI INVESTIMENTO

L'innovazione della strategia di investimento esclude la tipica limitazione degli investitori istituzionali legata allo stadio di vita dell'impresa, alle dimensioni minime, al ticket di investimento e ai settori di appartenenza, ma si lega esclusivamente alle potenzialità di crescita dell'attività d'impresa.

La quota di partecipazione nel capitale sarà strettamente legata alle dimensioni dell'impresa e alle caratteristiche dell'opportunità; in ogni caso saranno preferibili investimenti in maggioranza (quelli in minoranza saranno contemplati solo in caso di una possibilità effettiva di influire sulla governance)



**COMPETENZE ED ESPERIENZE DEI
MANAGER**
ORIENTERANNO I SETTORI DI INTERESSE
E LE MODALITÀ D'INTERVENTO

CARATTERISTICHE

- **Assenza di tempistiche predefinite per gli investimenti da eseguire:** il rapporto privilegiato con BacktoWork24 (Gruppo 24 ore), garantisce un deal flow costante e consente al progetto di avere la massima flessibilità temporale, così da poter cogliere le opportunità quando si presentano
- **Exit:** l'uscita dagli investimenti in partecipazione può guardare «serenamente» al medio lungo periodo, e avverrà secondo le seguenti modalità:
 - Vendita a soggetti industriali
 - Riacquisto della precedente proprietà
 - Quotazione in Borsa
 - Vendita a fondi di private equity o family office
 - Mantenimento della partecipazione nel caso in cui produca elevati rendimenti annuali

**IL CAPITALE DI TuW SARÀ CAPITALE INVESTITO IN ATTIVITÀ
IMPRENDITORIALI**

LA QUOTAZIONE IN BORSA

LA QUOTAZIONE

La quotazione in Borsa rappresenta un fattore competitivo decisivo per affrontare le sfide di una crescente competizione.

POTER ATTINGERE A RISORSE FINANZIARIE TRAMITE UN

MERCATO BORSISTICO

PUÒ ESSERE PER **TEAM UP WORK** UN IMPORTANTE

ACCELERATORE

DELLA PROPRIA **CRESCITA** DIMENSIONALE E COMPETITIVA.

La quotazione consente inoltre a TuW di avere un'immagine definita, trasparente e visibile nei confronti degli interlocutori che interagiscono nel «Sistema» e del mercato nazionale ed internazionale.

I soci avranno così la possibilità di avere dei titoli «scambiabili» con una valutazione oggettiva del mercato.

Il Team di professionisti che accompagnerà TuW alla quotazione all'AIM:

ADVISOR FINANZIARIO

Thymos
Business & Consulting

NOMAD

SIM
INTEGRÆ

ADVISOR LEGALE

Simmons & Simmons

SOCIETÀ' DI REVISIONE

M **MAZARS**

TEAM*up***WORK**SpA
IL FUTURO DELLE IMPRESE ITALIANE

**GRAZIE PER
L'ATTENZIONE**