



**CON.NEXO' GROUP**

FOCUS CREDIT RISK MANAGEMENT



**DIEGO BERTUZZI**  
**PARTNER CONN.NEXO'**



**ALESSANDRO EVANGELISTI**  
**ERP SALES DEVELOPMENT LEADER ITALY & IBERIA**

**ORACLE®**

# ***IL DIGITAL CREDIT RISK MANAGEMENT: NUOVI STRUMENTI ICT PER GESTIRE E MINIMIZZARE IL RISCHIO NEL CICLO ATTIVO***

# AUMENTARE LA «PREDITTIVITÀ» DEL CASH FLOW

## - Fattori Esterni -

Condizioni  
Macroeconomiche

Performance Industry

Solidità Cliente

Rilevanza strategica  
relazione comm.le



## - Fattori Interni -

Storicità Relazione

Obiettivi Economici

Risorse Interne

Capacità Finanziaria



# DA RISCHIO AD INCERTEZZA NEL CASH FLOW

Un ruolo proattivo nella gestione dell'incertezza di Credito

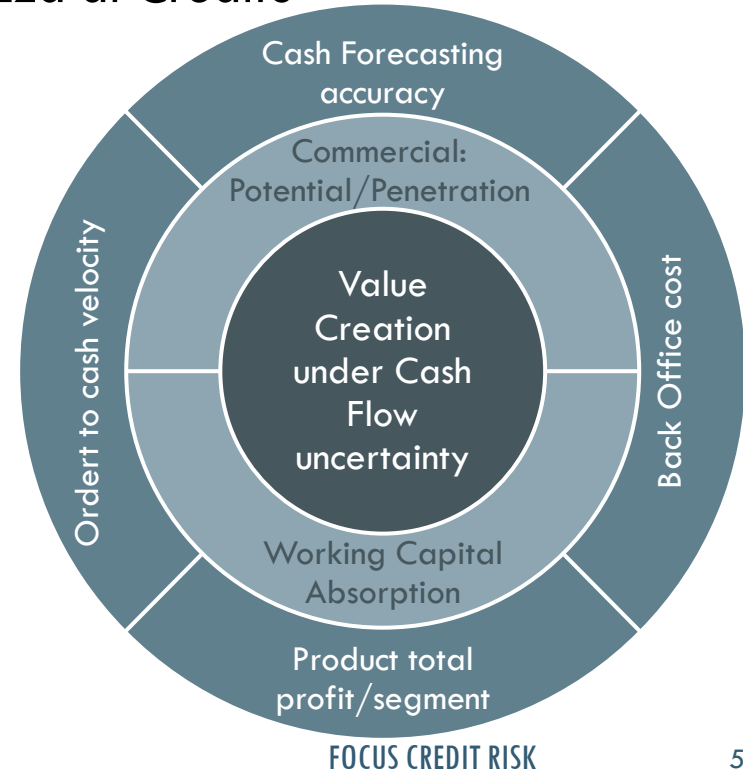
## Gestire incertezza dei flussi e non solo rischio default

Ridefinire default come probabilità di ritardo nel cash flow

Misurare la redditività in funzione degli investimenti in Circolante

Supportare le strategie comm.li

**Occorre costruire nuove capabilities: da reattivi a predittivi.**

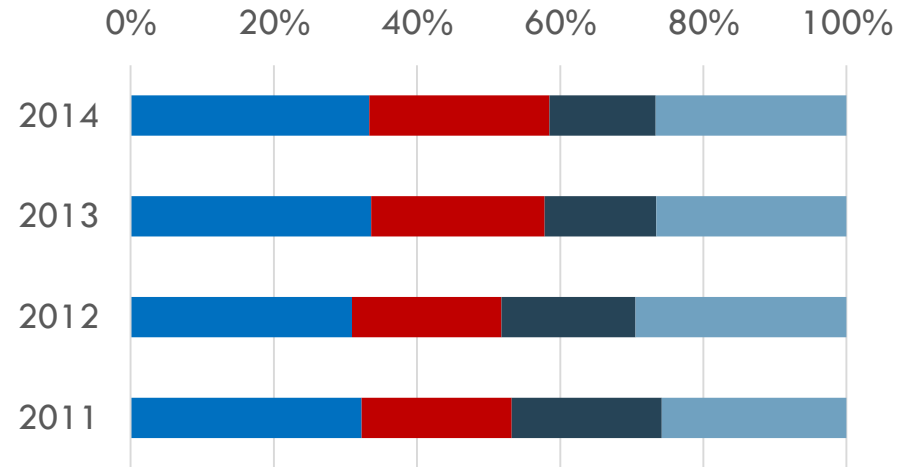


# CAUSE RITARDATI PAGAMENTI



- Non Conformità Prodotto / Servizio
- Difficoltà Finanziarie
- Mancanza Documentazione
- Posizione Dominante / Forte Potere Contrattuale

Causa primaria di ritardo



Fonte: centro studi intrum Italia 2015

- Difficoltà Finanziarie
- Ritardo Intenzionale
- Contestazioni
- Inefficienze operative

# MANCATO O RITARDATO PAGAMENTO

Più del 40% dei mancati pagamenti dovuta a contestazioni e inefficienze

- Mancanza di pattuizioni precise all'atto dell'acquisto
- Mancanza di documentazione a supporto della vendita (contratti, copie commissioni,...)
- Conteggio in fattura di spese non concordate (imballi, trasporti, spese incasso,...)
- Forniture incomplete
- Accordi approssimativi sulle modalità di pagamento
- Documenti di vendita compilati approssimativamente e/o con informazioni incomplete sulle prestazioni o sui prodotti
- Differenze economiche o di quantità o di qualità tra ordinato e fatturato
- Errori formali sulla composizione dei documenti contabili (partita iva, codice fiscale, indirizzo,...)
- Mancato ricevimento della fattura
- Impossibilità di dimostrare, da parte del fornitore, di lavori, ore extra di lavoro



# GESTIONE ORDER-TO-CASH

Migliorare la performance dell' order fulfillment

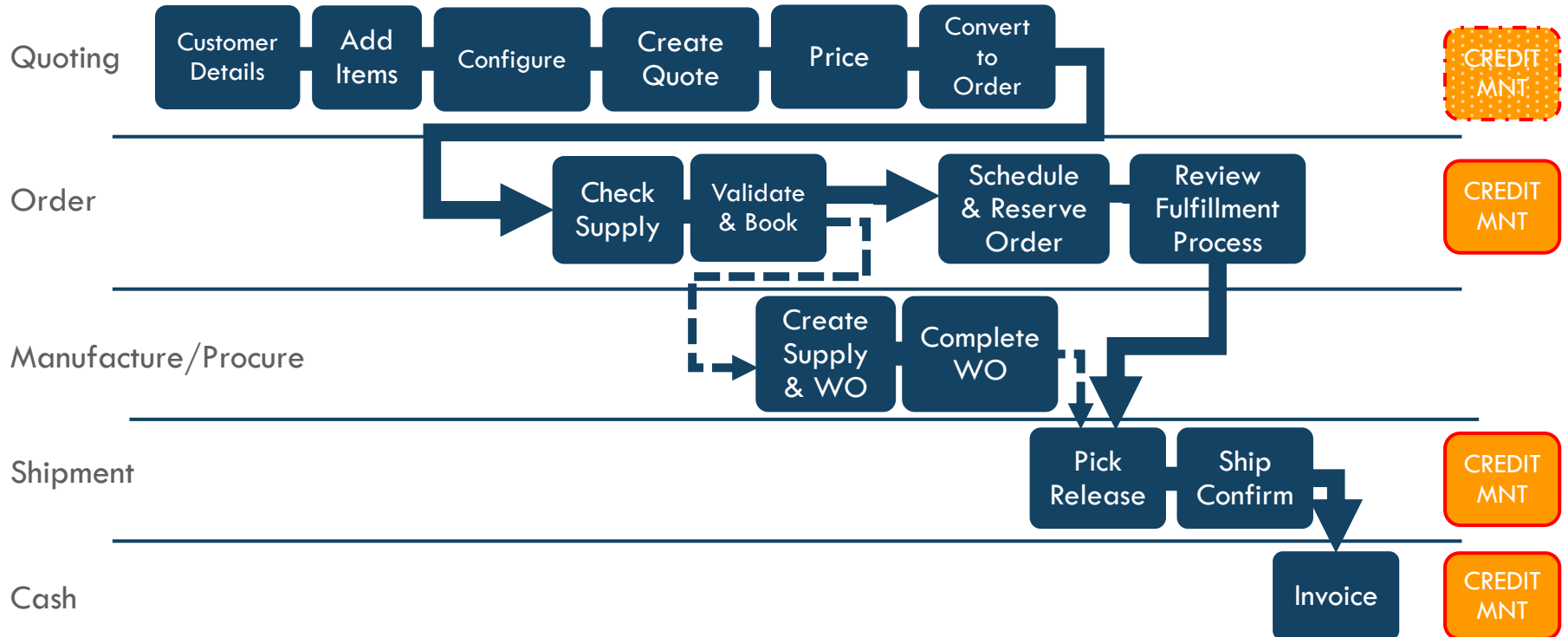


- Maximize customer service levels
- Minimize order lead times
- Minimize logistics costs
- Mitigate supply chain risk

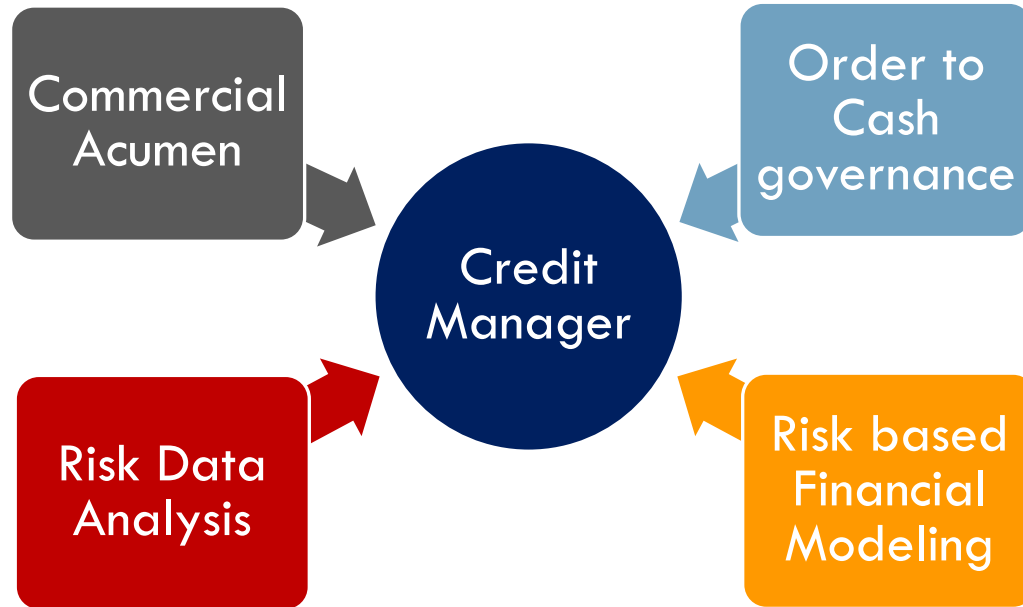




# INTEGRATED CLOUD ORDER(QUOTE)-TO-CASH



# THE MODERN CREDIT MANAGER SKILL SET



# THE MODERN CREDIT MANAGER: IN ALTRE PAROLE...



## Business Expert

- Contribuisce alla Strategia Commerciale
- Competente nei Processi Operativi
- Competenze Finanziarie e strumenti finanziari
- Competenze legali di tutela del credito

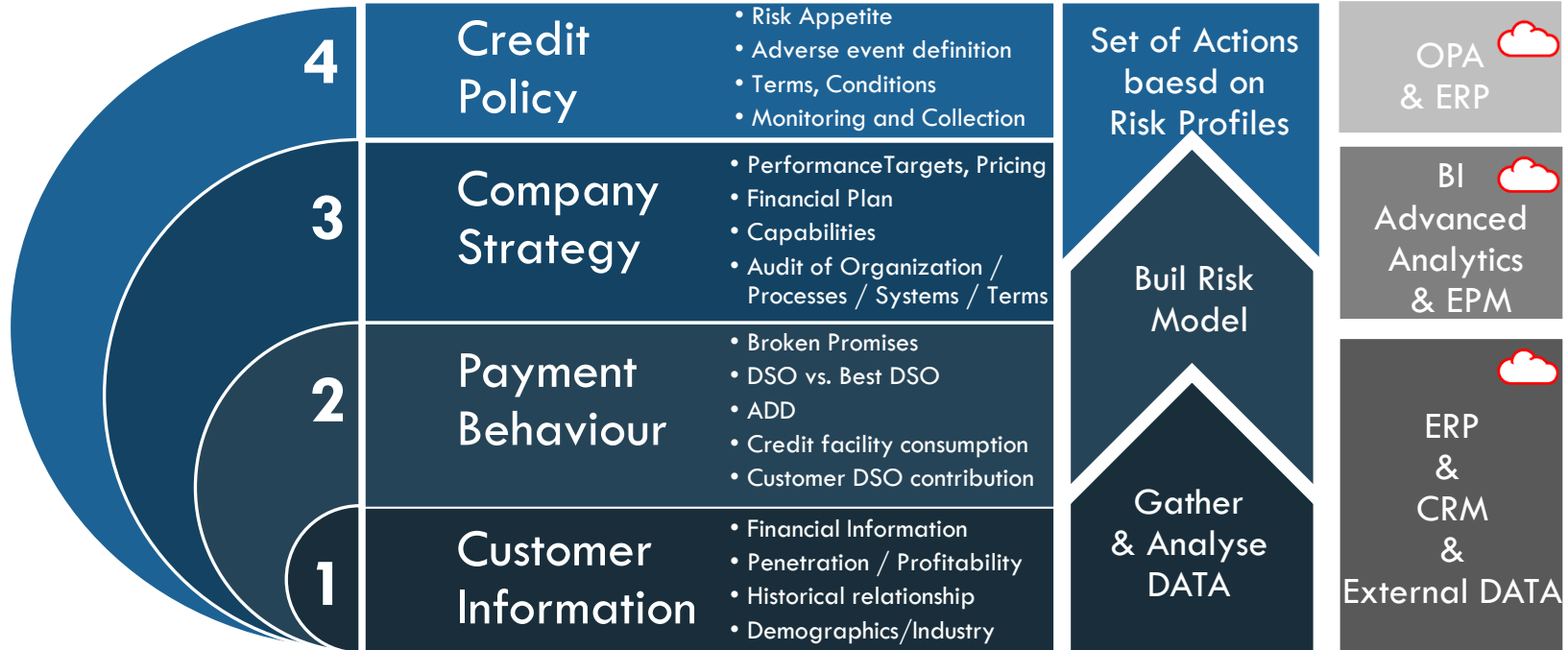
- Approccio scientifico all'analisi
- Analisi statistica e calcolo multivariato
- Rappresentazione dei dati e analisi
- Capacità critica, Intuizione

## Data Expert



# VERSO UNA DATA DRIVEN CREDIT POLICY

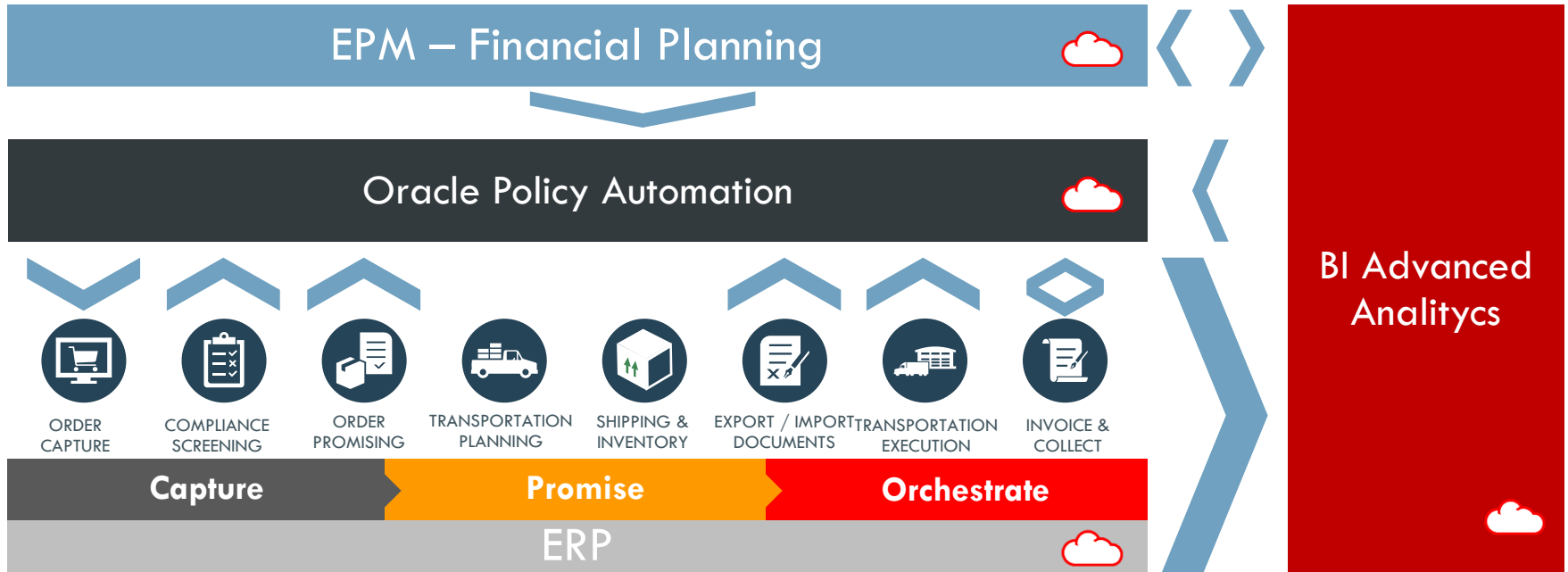
Dati e strategie alla base della credit policy





# GLI STRUMENTI DEL CREDIT MANAGER MODERNO

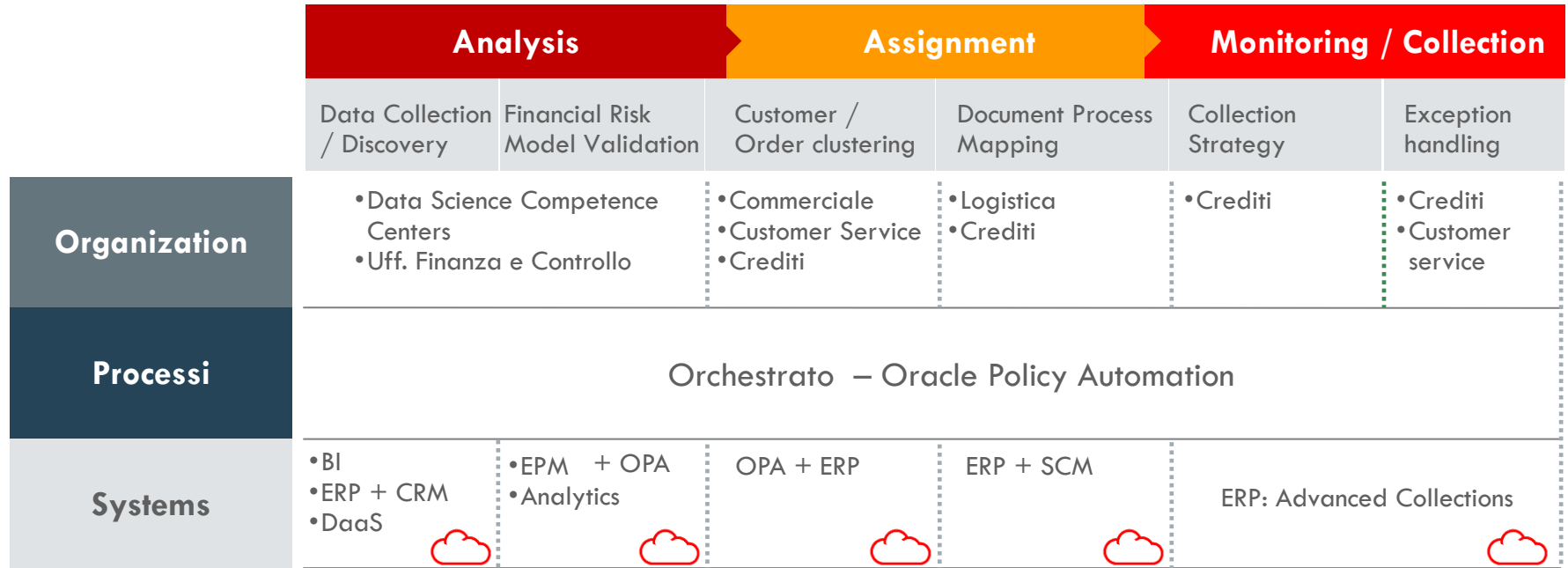
Integrati in Cloud





# CLOUD CREDIT MANAGEMENT PROCESS

da Process Driven a Data Driven



# IL CLOUD OFFRE INTEGRAZIONE DEI PROCESSI DECISIONALI

## Discovery

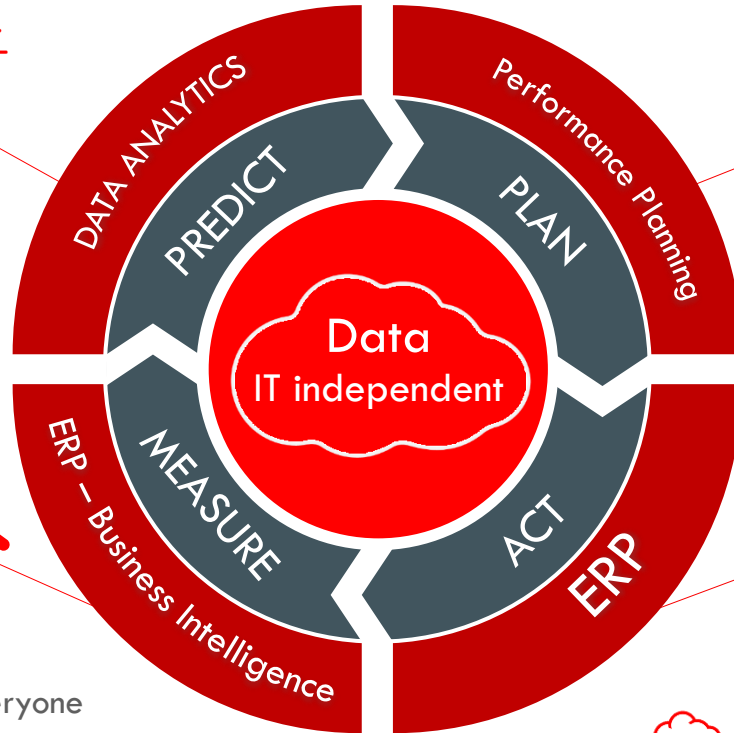
- Role – Based and Visual
- Pattern/Trend Discovery
- Correlation finder
- Big Data an IoT ready

 **Business Intelligence Cloud Service**

## Report

- Embedded
- Fast Reporting / Built in
- Real Time
- Anytime, Everywhere for Everyone

 **ERP Cloud, SCM Cloud,...**



## Strategic

- Planning & Budgeting
- Scenario and Waht if
- KPI Scorecards
- Forecast

 **Planning and Budgeting Cloud Service / ERP**



## Operational

- Mobile
- Collaborative
- Enhanced Usability
- Consistent Data Model

 **ERP Cloud, SCM Cloud,...**  
**FOCUS CREDIT RISK**

# ADVANCED BUSINESS INTELLIGENCE

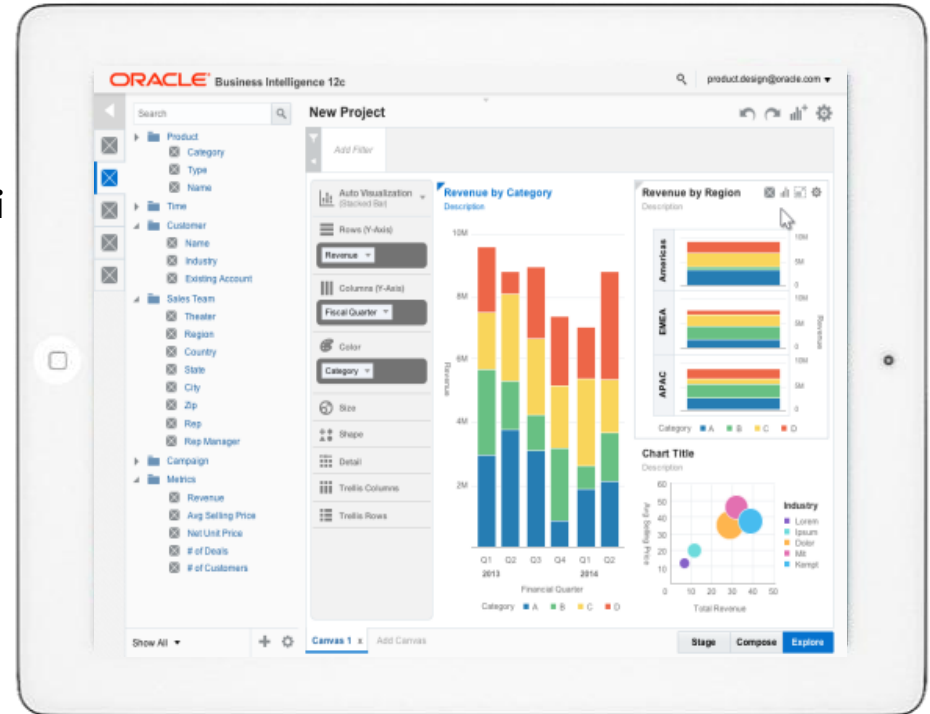
## Analisi Predittive

### Visualizzazioni «User Friendly»

Comprende Algoritmi per risoluzione di problemi:

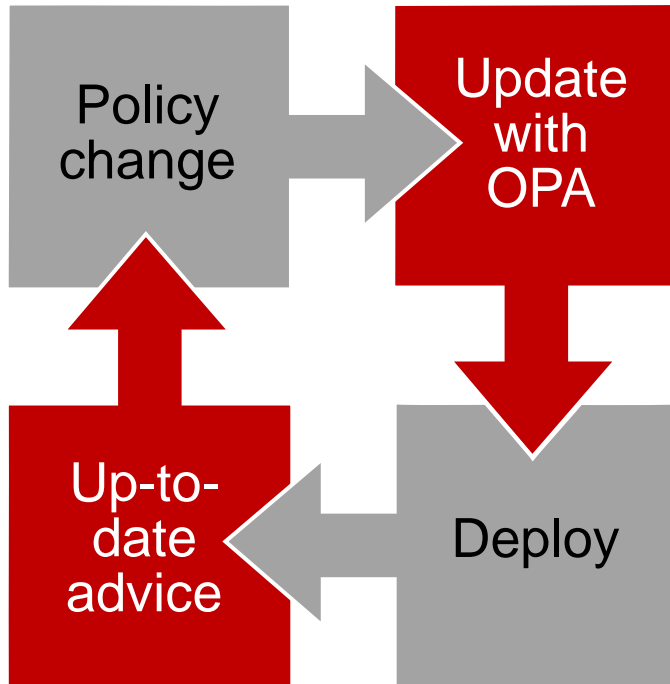
- Classificazione
- Regressioni
- Rilevamento anomalie
- Clustering
- Feature extraction
- etc...

### Integrazione con R





# ORACLE POLICY AUTOMATION

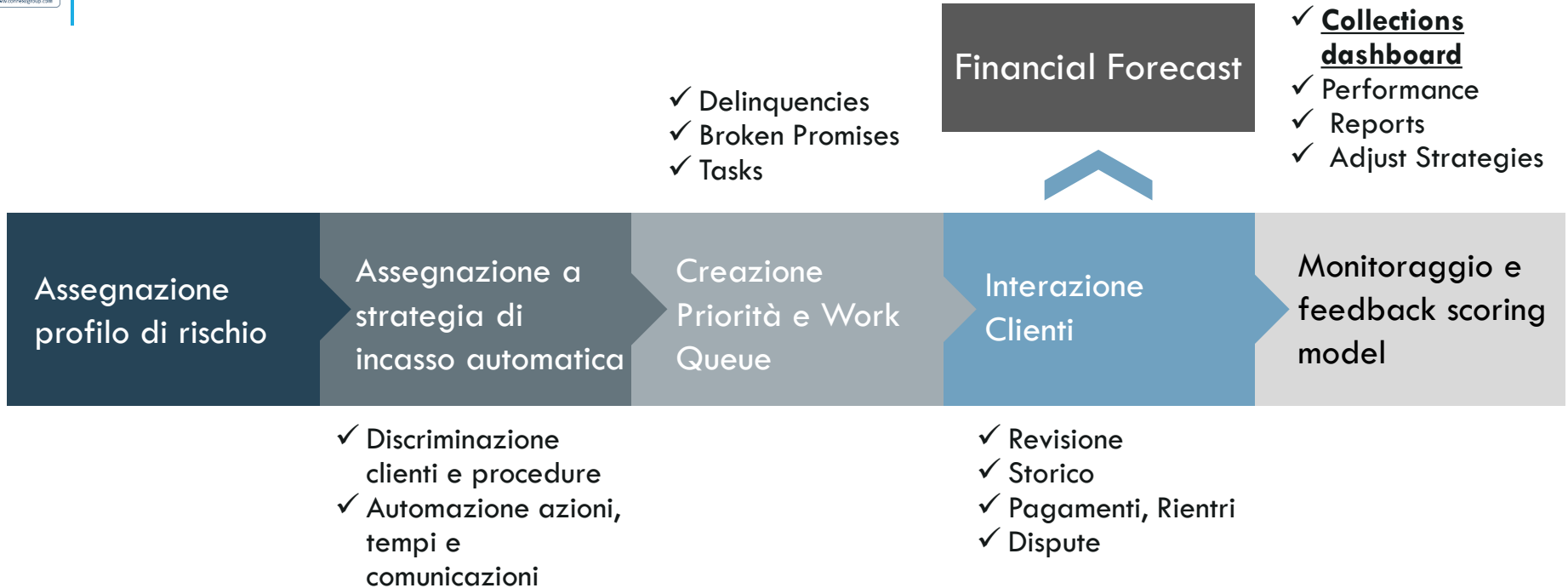


Policy modeling  
with  
Microsoft Office

- ✓ Traduce linguaggio naturale in istruzioni per sistemi
- ✓ Cambi di policy sono editabili su documenti word o excel
- ✓ Ogni decisione segue le regole ed è mappata per massima trasparenza
- ✓ Consente di simulare scenari decisionali differenti
- ✓ Dotato di un Motore di BI nativamente

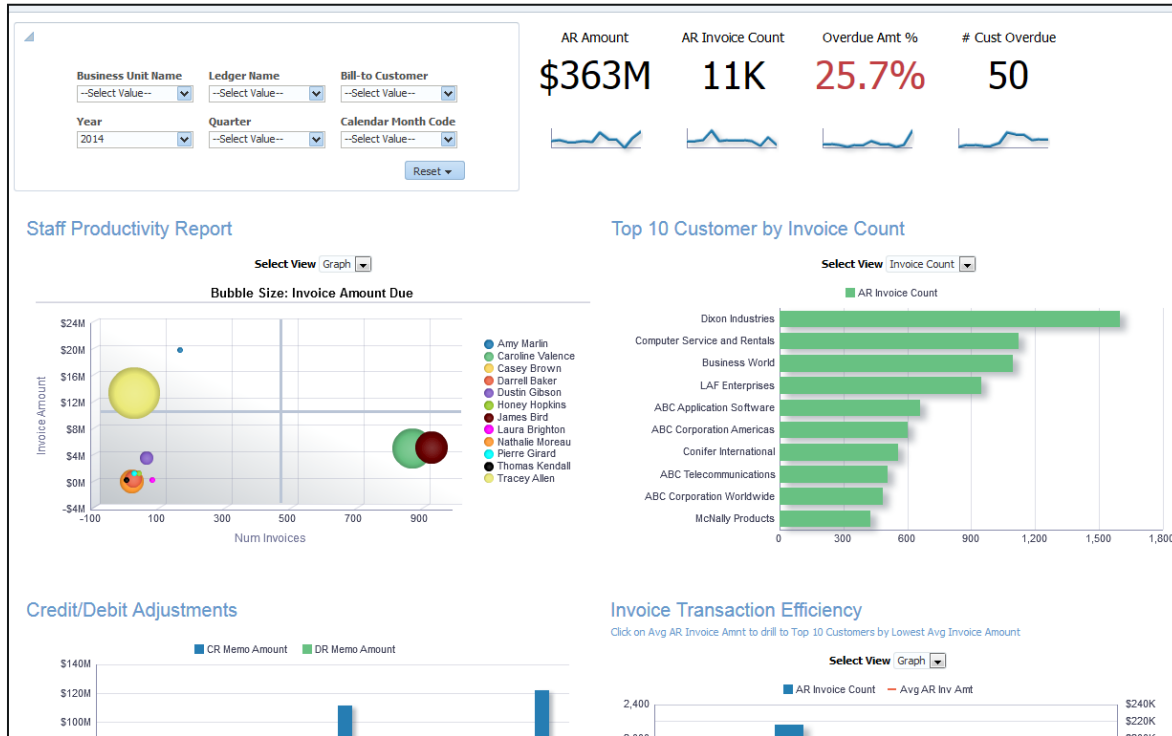


# ADVANCED COLLECTIONS





# DASHBOARD DEI CREDITI



# I VANTAGGI

Approccio olistico ed integrato al rischio di credito

- **Condivisione** delle informazioni di credito tra Unità Organizzative
- **Contemperazione interessi** sviluppo comm.le e finanziari
- Diminuzione insoluti a causa inefficienze operative / Diminuzione note di credito
- **Miglioramento** PFN
- Gestione Documentale integrata nel processo di credito
- **Trasparenza** nel processo di credito per tutte le U.O, miglior coordinazione
- Gestione puntuale e documentata del credito assicurato, migliore e **veloce** gestione sinistro / contenzioso

