

ROADSHOW

Viaggio nell'Industria 4.0

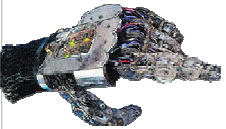


Il successo dei progetti innovativi del piano Industria 4.0: gli aspetti legali e contrattuali determinanti

Tommaso Faelli, Partner BonelliErede



Rapporto tra tecnologia e regole



- La tecnologia è fatta di regole
- Le regole giuridiche sono dal punto di vista logico a monte di quelle matematiche
- E' un rapporto discusso da sempre ed emerso anche agli albori della robotica:

Le 3 leggi di Asimov

1 Un robot non può recar danno a un essere umano né può permettere che, a causa del proprio mancato intervento, un essere umano riceva danno

2 Un robot deve obbedire agli ordini impartiti dagli esseri umani, purché tali ordini non contravvengano alla Prima Legge

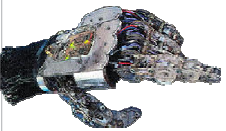
3 Un robot deve proteggere la propria esistenza, purché questa autodifesa non contrasti con la Prima o con la Seconda Legge

ROADSHOW

Viaggio nell'Industria 4.0



Fiction?



Risoluzione del parlamento europeo del 16 febbraio 2017 recante raccomandazioni alla Commissione concernenti norme di diritto civile sulla robotica (2015/2013 (INL))

«T. [...] le leggi di Asimov devono essere considerate come rivolte ai progettisti, ai fabbricanti e agli utilizzatori di robot, compresi i robot con capacità di autonomia e di autoapprendimento integrate, dal momento che tali leggi non possono essere convertite in codice macchina».

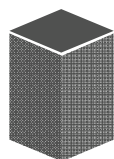
ROADSHOW

Viaggio nell'Industria 4.0



Compliance

Aspetti più ricorrenti



Protezione dei dati personali



Statuto dei lavoratori



Discipline di settore

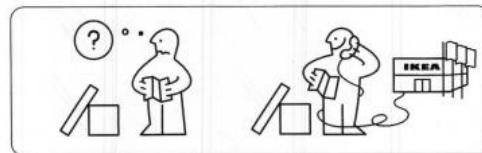
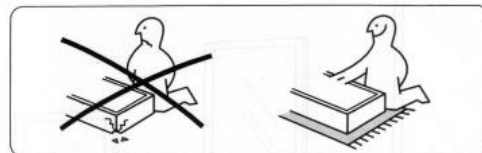
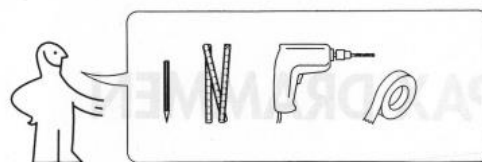


Antitrust (soprattutto in caso di piattaforme condivise)



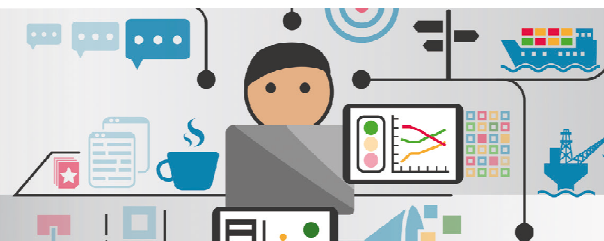
ROADSHOW

Viaggio nell'Industria 4.0

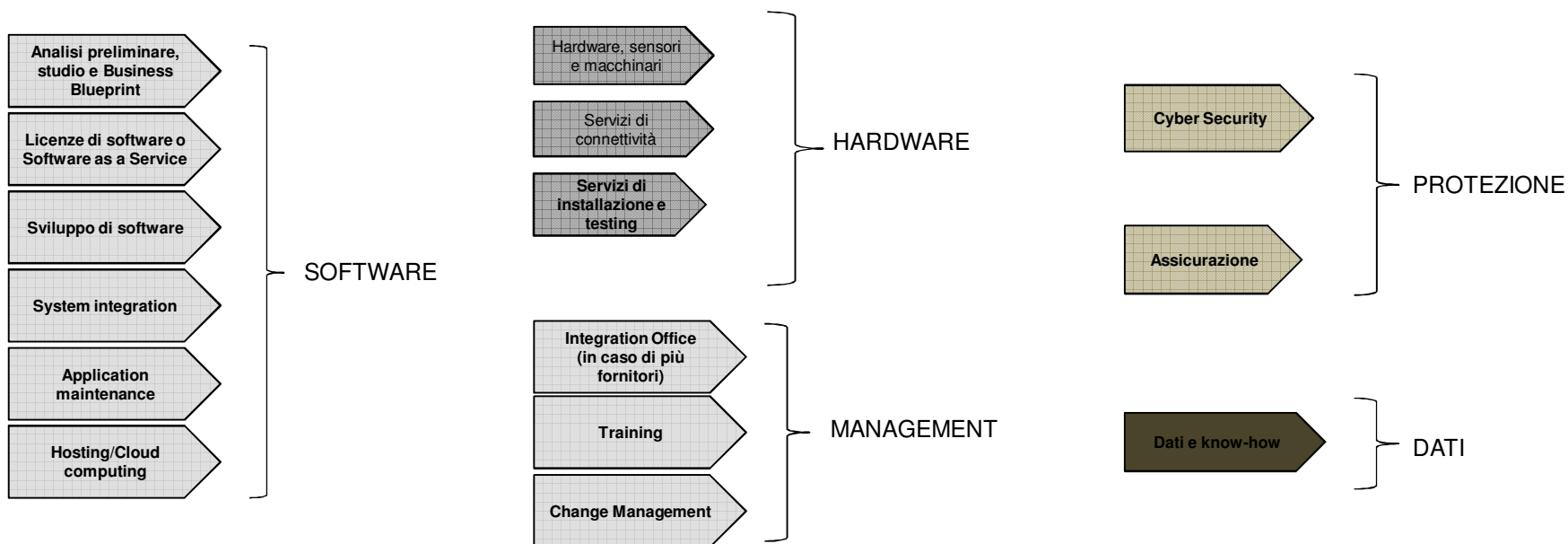


ROADSHOW

Viaggio nell'Industria 4.0



Contratti e servizi per la realizzazione del progetto



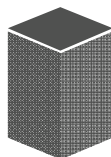
ROADSHOW

Viaggio nell'Industria 4.0



Principali aspetti contrattuali

Aspetti strategici nella
realizzazione del progetto



• Diritti di **proprietà intellettuale** sugli sviluppi specificamente commissionati

• Diritti di **proprietà intellettuale** sui dati generati, conservati ed elaborati dal nuovo sistema

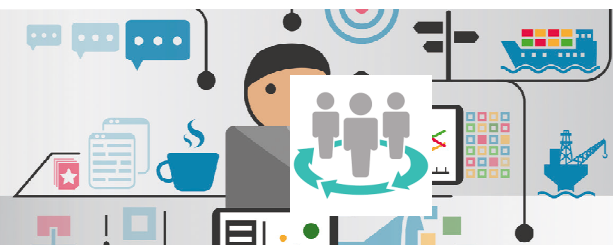
• Obblighi di **riservatezza** senza termini temporali fissi (ma fintanto che le informazioni non siano divenute pubbliche o siano acquisite in maniera indipendente)

• Predeterminazione delle attività di **migrazione del software e/o dei dati**

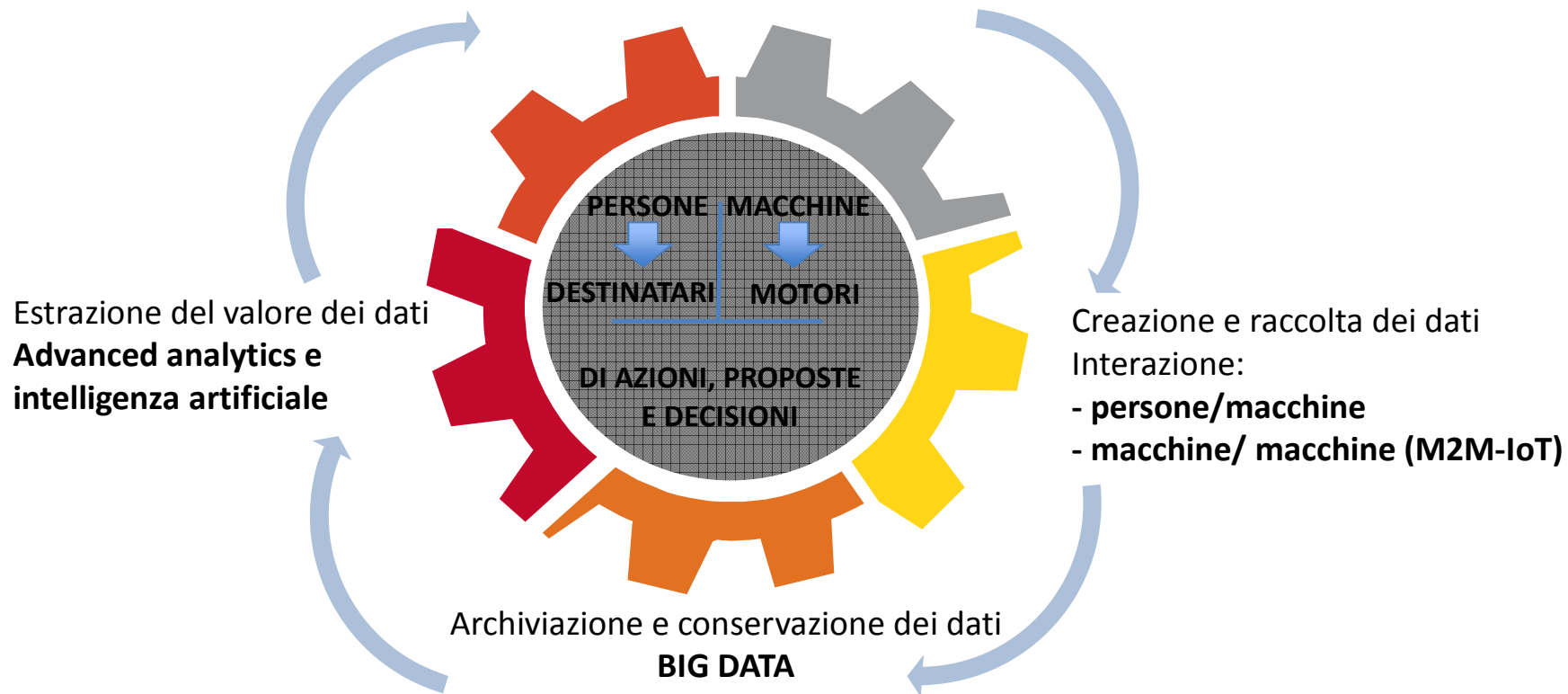
• Clausole a garanzia della **continuità del progetto e del servizio** anche in caso di controversia (clausole *solve et repete*, procedure di escalation e arbitraggio, escrow del codice sorgente dei software in licenza)

• Distribuzione e limiti delle **responsabilità** tra cliente e fornitore e tra più fornitori

• **Acconti o saldi parziali:** pro e contro



Focus su proprietà intellettuale



ROADSHOW

Viaggio nell'Industria 4.0



Focus su proprietà intellettuale

L'attribuzione dei diritti d'uso, esclusivi o meno, dei big data che alimentano le applicazioni di intelligenza artificiale è incerta nella legge.

La disciplina contrattuale di questi diritti è dunque fondamentale

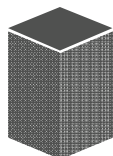
ROADSHOW

Viaggio nell'Industria 4.0



Trasformazione del business e del quadro operativo

Aspetti contrattuali strategici in
vista del Go Live



Adeguamento dei contratti con clienti e fornitori



Ripensamento delle responsabilità dei fornitori verso
la società e della società e verso i clienti



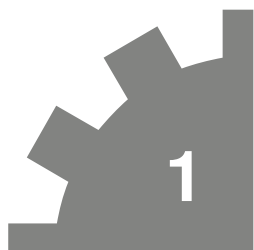
Blockchain, smart contract e nuove matrici di responsabilità

ROADSHOW

Viaggio nell'Industria 4.0



Un altro fattore importante



ETICA



COMPANY
VALUES



SOCIAL
RESPONSIBILITY

ROADSHOW

Viaggio nell'Industria 4.0



Contatti

Tommaso Faelli

Partner

BonelliErede

+39 02 77113 1 t.

tommaso.faelli@belex.com

[in https://www.linkedin.com/in/tommaso-faelli-b6642030/](https://www.linkedin.com/in/tommaso-faelli-b6642030/)